

UWG-Fraktion
Kindergartenweg 25
66773 Schwalbach



Bürgermeister von Schwalbach
Hans-Joachim Neumeyer
Hauptstraße 92
66773 Schwalbach

Antrag der UWG-Fraktion

09.08.2020

Sehr geehrter Herr Bürgermeister,

die UWG beantragt als Tagesordnungspunkt in der nächsten Sitzung des Haupt- und Finanzausschusses sowie in der nächsten Sitzung des Gemeinderates folgendes aufzunehmen:

Im Haupt- und Finanzausschuss vom 17.06.2020 unter TOP N3 sowie in der Sitzung des Gemeinderates vom 02.07.2020 unter TOP Ö4 wurde folgender Beschluss gefasst:

„Die Verwaltung wird beauftragt die perspektivische Bevölkerungsentwicklung in der Gemeinde zu beobachten und zu prüfen, ob gegebenenfalls in den Gemeindebezirken Elm und Hülzweiler das Betreuungsangebot an Kita-Plätzen erweitert werden muss.“

Die Beschlussvorlage des Haupt- und Finanzausschusses weist einen Rechtsanspruch auf 670 Kindergartenplätze, sowie eine vorhandene Kapazität von 570 Plätzen in der Großgemeinde Schwalbach aus.

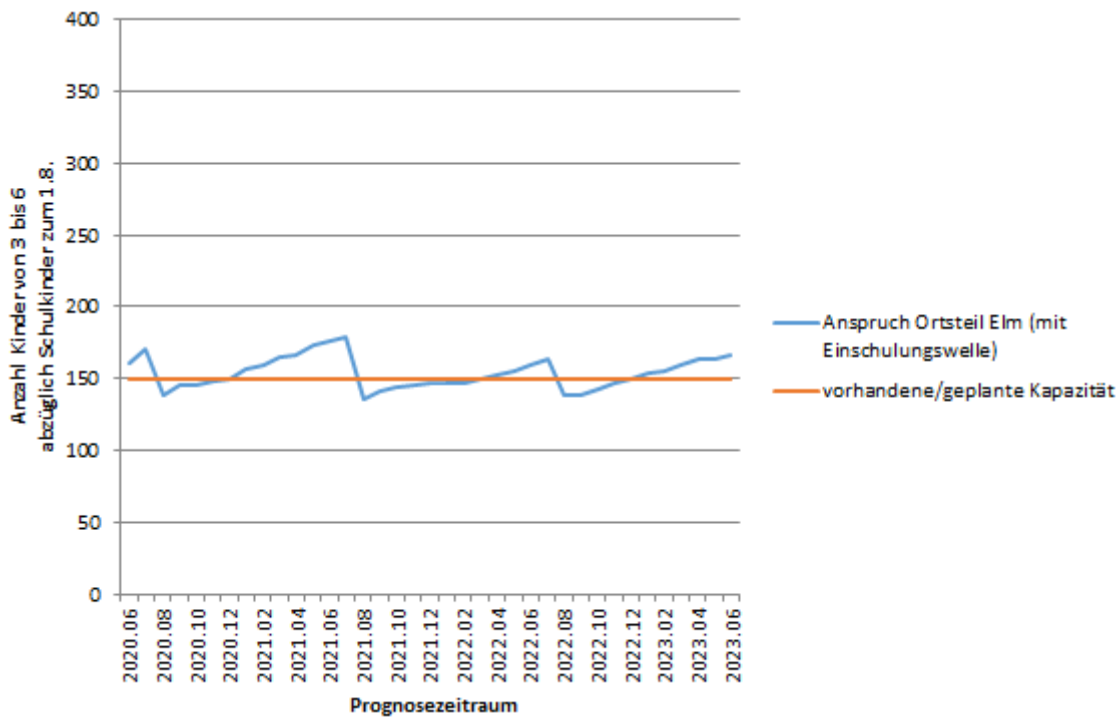
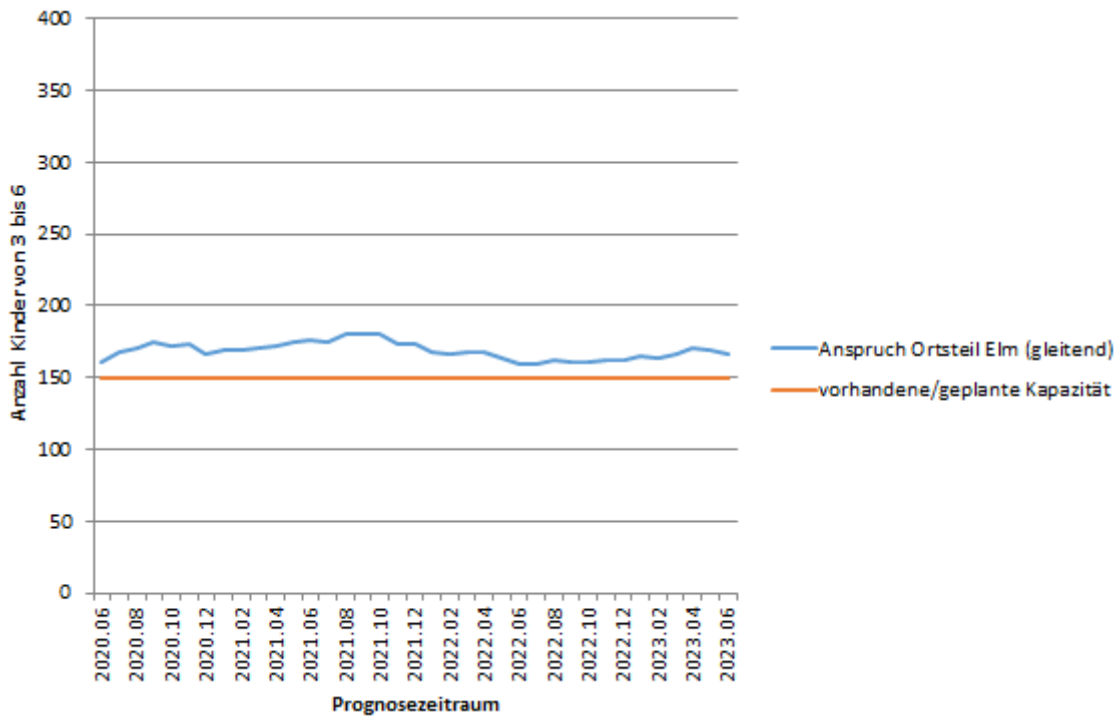
Aktuell plant die Verwaltung die Kindergartenkapazitäten um 100 Plätze auf 670 zu erweitern, 75 in Schwalbach (Verwaltungsgebäude Alberoschule) und 25 in Hülzweiler (mobile Wichtelwägen).

Die perspektivische Bevölkerungsentwicklung in den einzelnen Gemeindebezirken ist dabei jedoch nicht berücksichtigt.

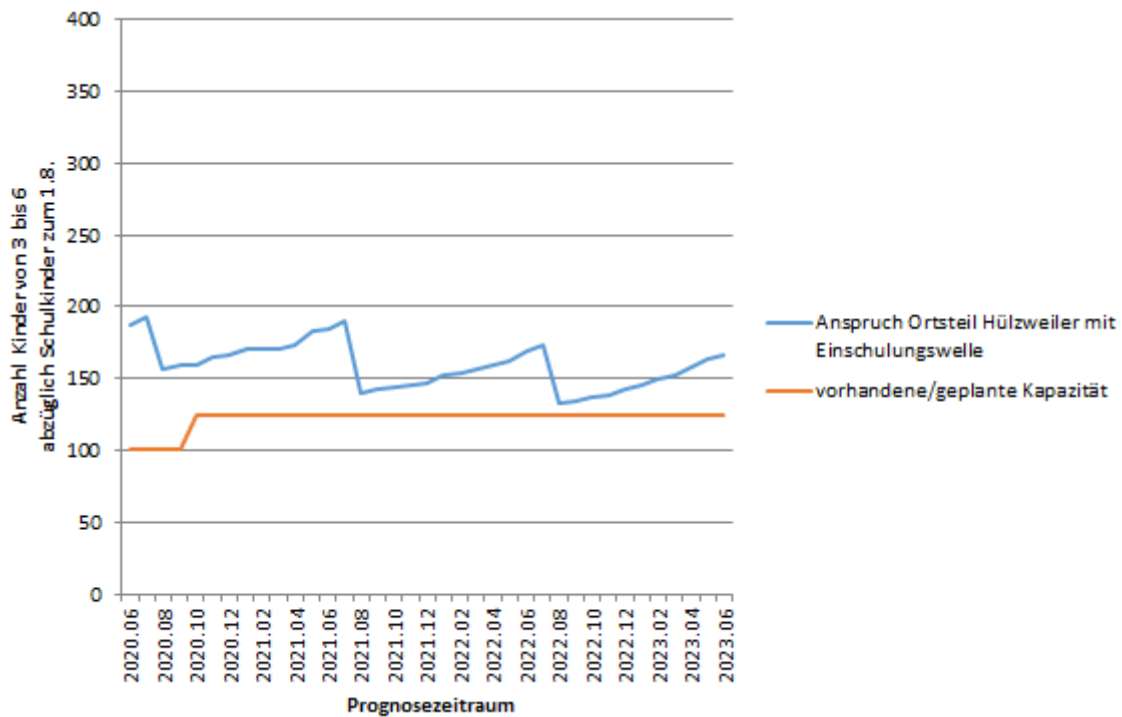
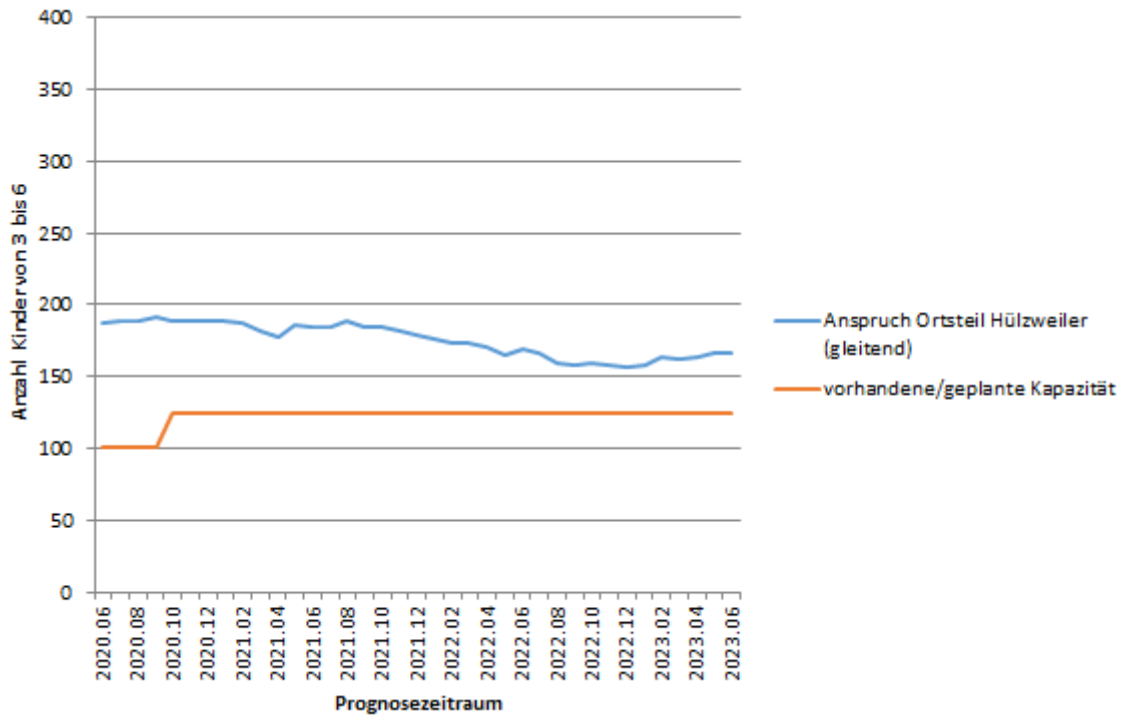
Der UWG-Fraktion liegt eine Auswertung aus dem Melderegister der Gemeinde Schwalbach vor, in der die Anzahl der Kinder in den einzelnen Gemeindebezirken nach Geburtsmonat und -jahr aufgelistet ist. Davon ausgehend lässt sich eine Prognose der Anzahl der Kinder im Kindergartenalter erstellen.

Im Folgenden ist eine graphische Auswertung mit der prognostizierten Anzahl der Kinder im Kindergartenalter (gleitend sowie mit Einschulungswelle) und die aktuellen und geplanten Kapazitäten in den einzelnen Gemeindebezirken dargestellt.

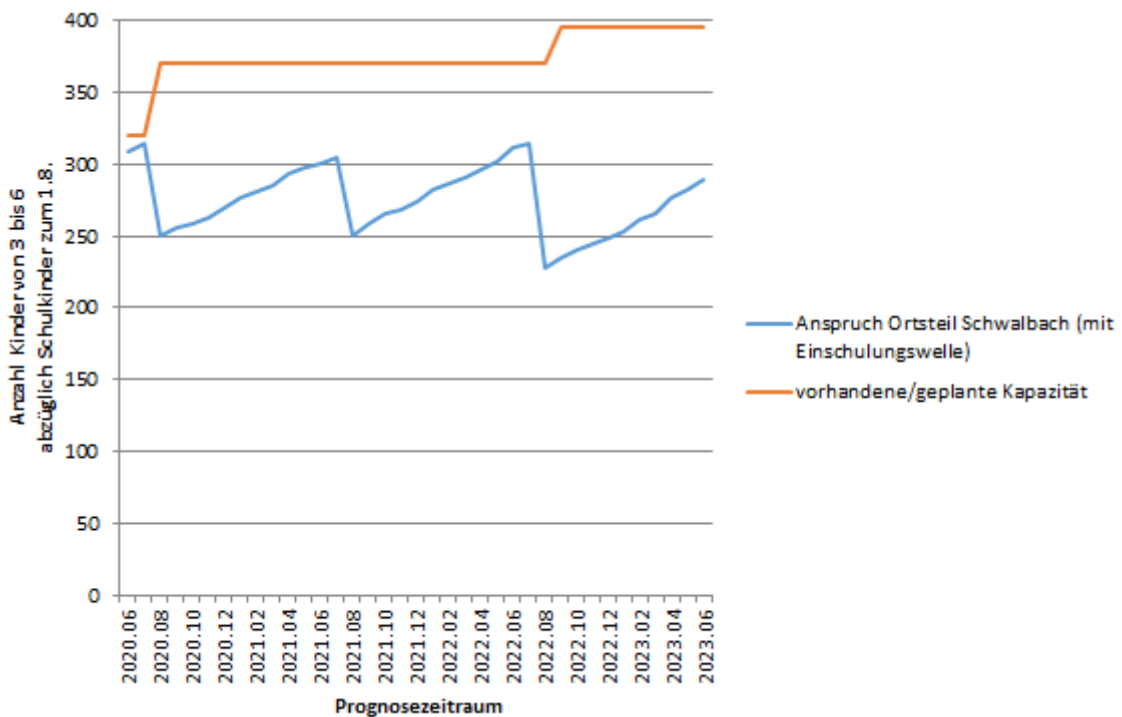
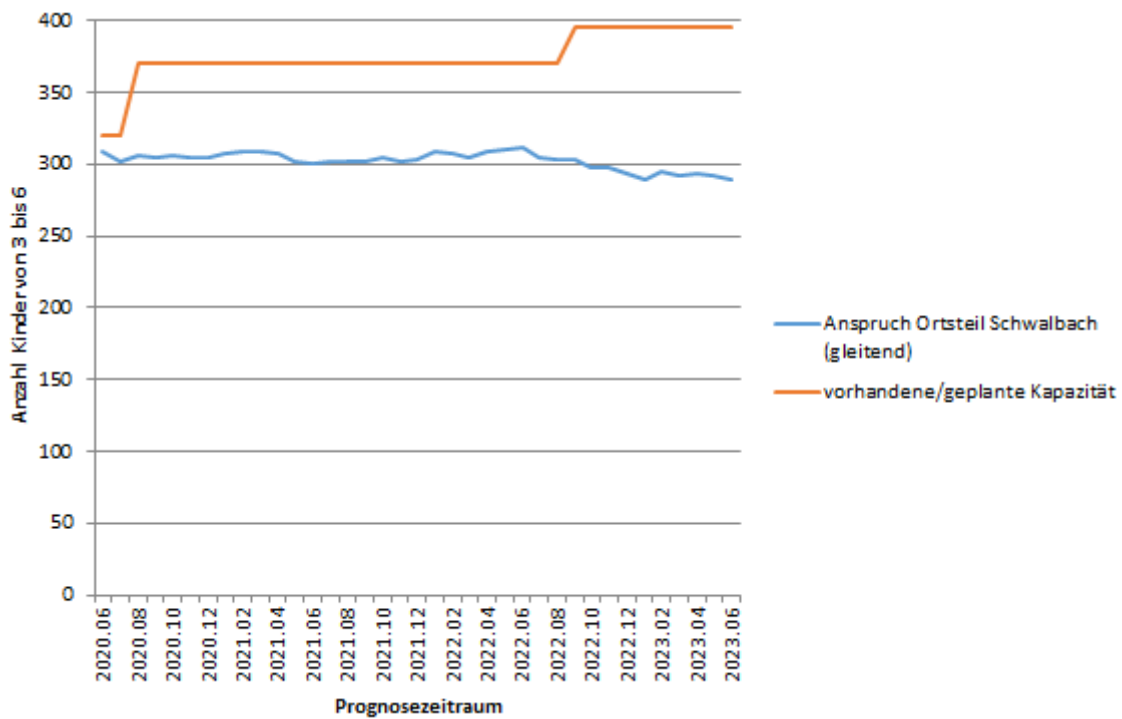
Prognose Anspruch / Kapazität Ortsteil Elm:



Prognose Anspruch / Kapazität Ortsteil Hülzweiler:



Prognose Anspruch / Kapazität Ortsteil Schwalbach:



Es wird deutlich, dass perspektivisch die in Hülzweiler geplante Erweiterung um 25 mobile Plätze nicht ausreicht und im Gemeindebezirk Schwalbach eine massive Überkapazität entsteht.

Entsprechen des bereits gefassten Beschlusses, die perspektivische Bevölkerungsentwicklung zu berücksichtigen, sind wir der Ansicht, dass die Lage entsprechend neu bewertet werden sollte und stellen dies zur Diskussion.

Mit freundlichen Grüßen

Ronny Willms
Fraktionsvorsitzender
UWG-Fraktion